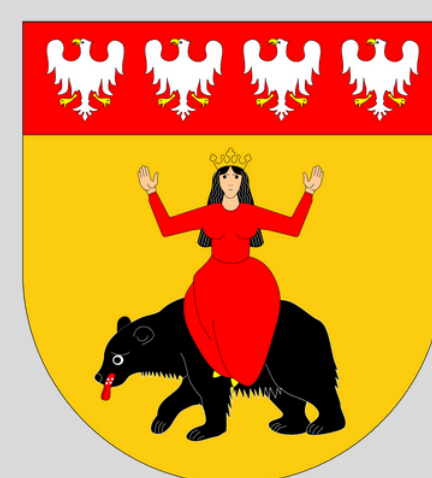
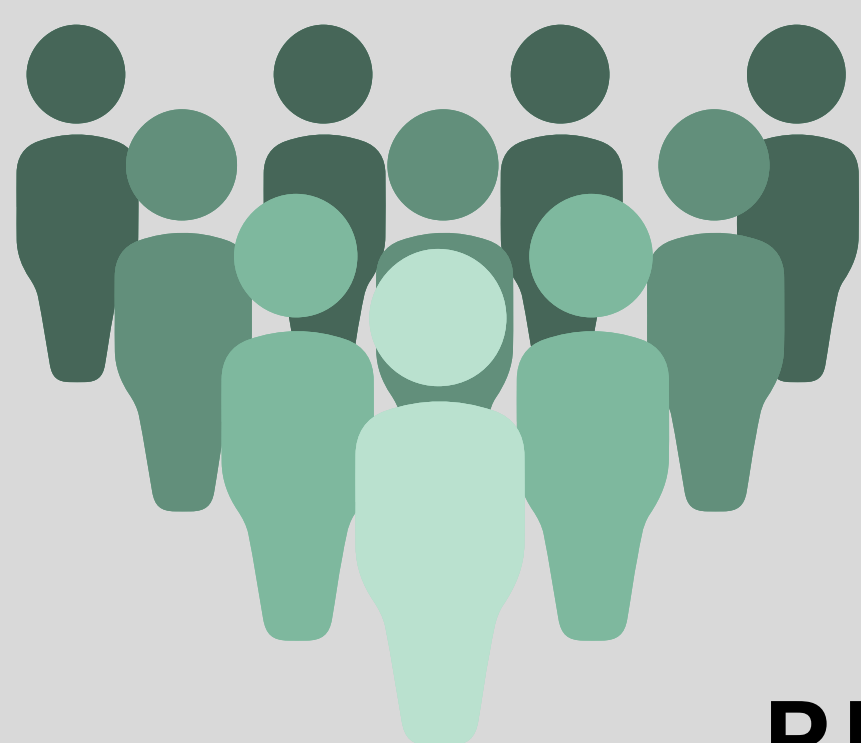




# PUNKT INTERWENCJI KRYZYSOWEJ



## PORADNICTWO SPECJALISTYCZNE



PSYCHOLOG  
PSYCHOTERAPEUTA  
SOCJOTERAPEUTA  
PRAWNIK

PRACOWNIK SOCJALNY



**Nasze porady są:**

 **bezpłatne**

 **poufne**

 **profesjonalne**

Stałe godz. pracy

Pracownika socjalnego

Pon. - Pt. 15:30 - 17:30

**Punkt interwencji kryzysowej**

**nr telefonu 885-557-122**